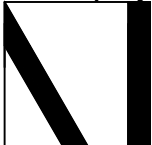
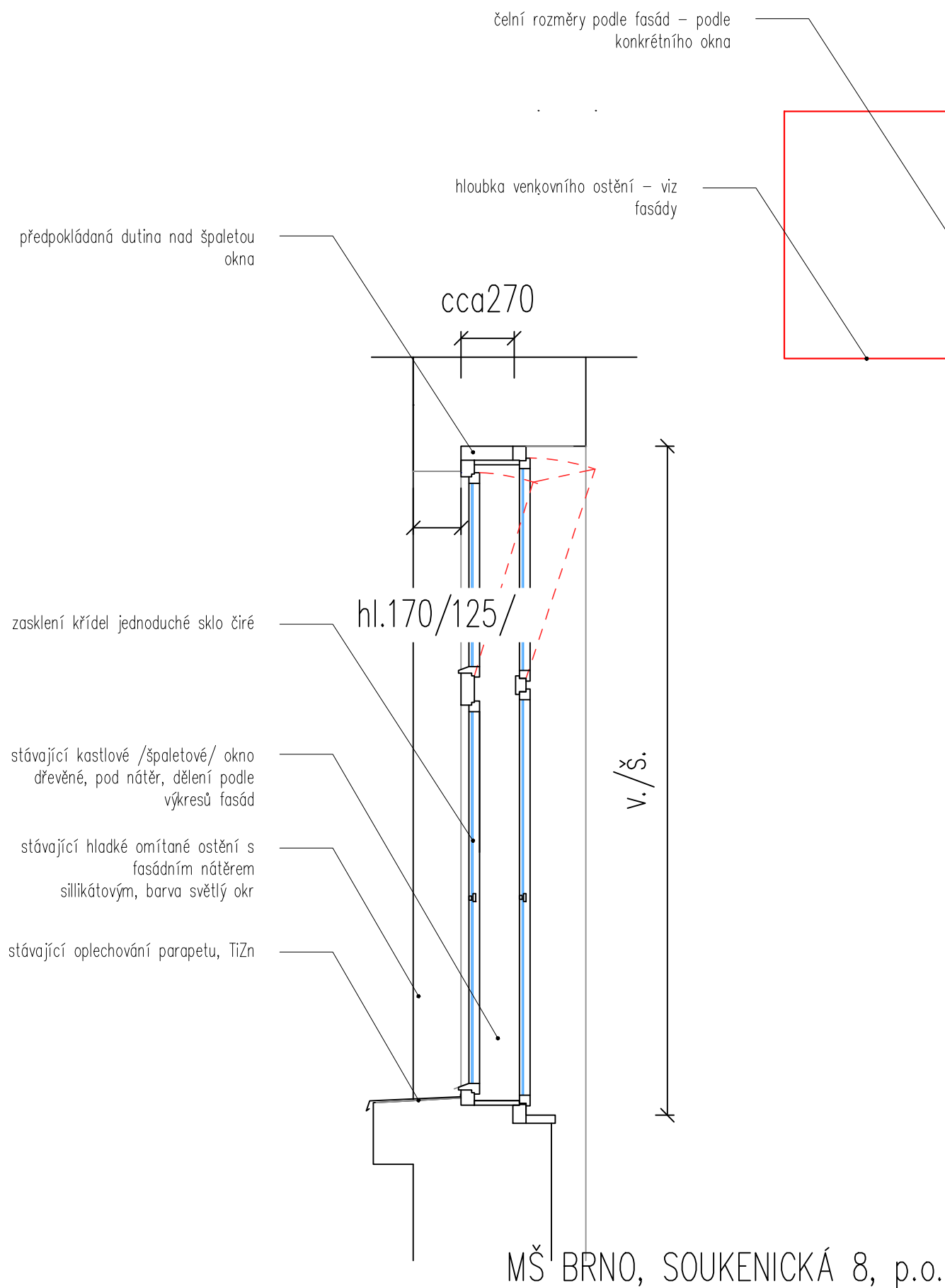


ODPOVĚDNÝ PROJEKTANT: ING. M. KOPECKÝ	INVESTOR: Statutární město Brno, MČ Brno-střed	DATUM 08/2021	Atelier Kopecný 
ING. M. KOPECKÝ <small>AUTORIZOVANÝ ARCHITEKT</small> ATELIER KOPECKÝ s.r.o. Podsednická 3, BRNO kopecny@tisnovka.cz	SCHEMA OSAZENÍ OKEN	FORMÁT	
		MĚŘÍTKO	
		STUPEŇ	
SPOLUPRÁCE: ING. ARCH. A. SEVEROVÁ	AKCE: MŠ BRNO, SOUKENICKÁ 8, p.o. ČÁSTEČNÁ REKONSTRUKCE	ČÍSLO VÝKRESU D.1.1.c.23	

Schema stávajícího provedení dřevěných špaletových/kastlových oken



Schema náhrady okny jednoduchými, plastovými, zasklenými trojsklem

Profilace, dělení a otevírání oken dodržet podle původních oken !!! –

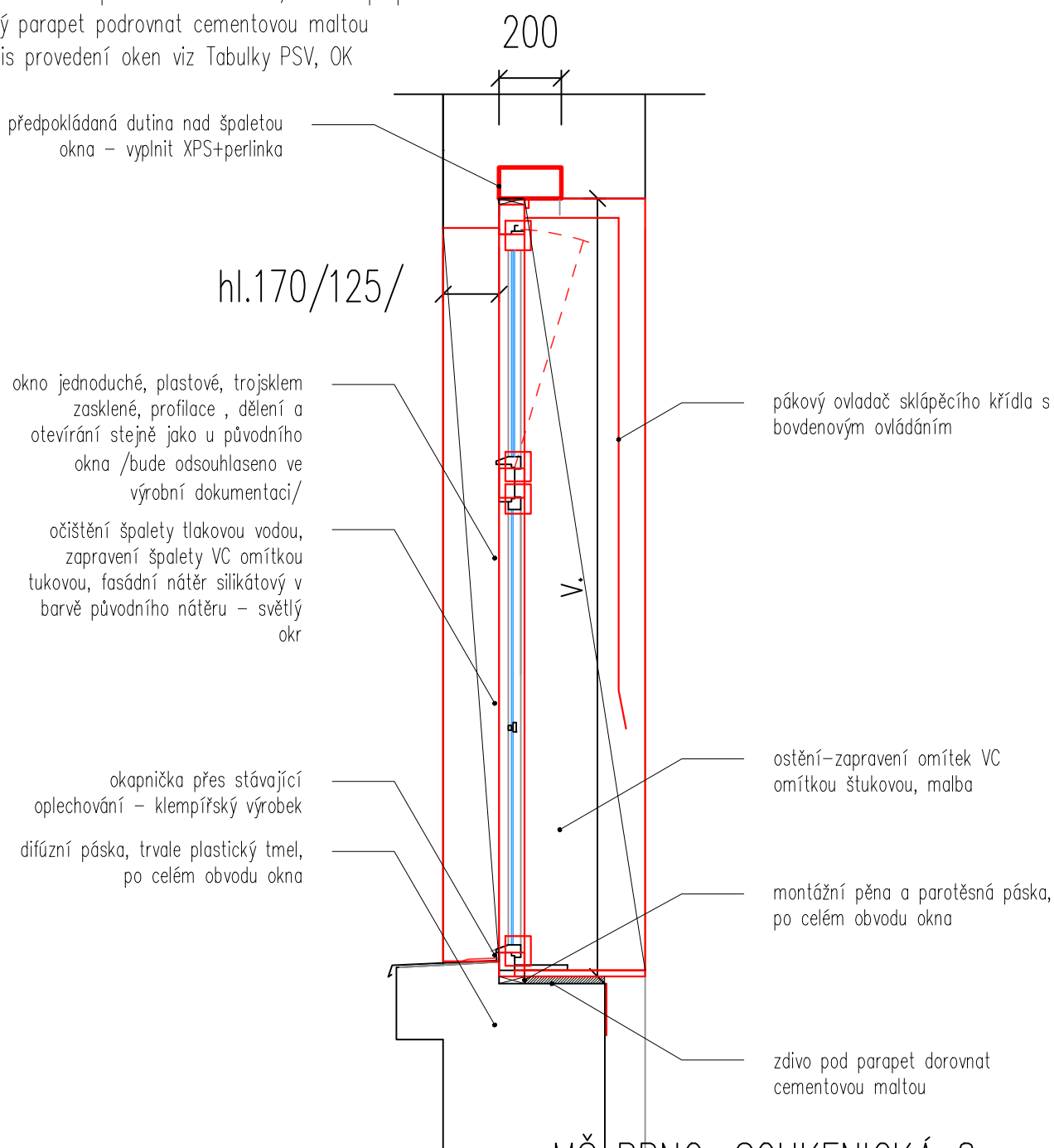
Dodavatel oken zpracuje výrobní/dílenskou dokumentaci, její součástí bude podrobné zaměření rozměrů a profilů stávajících oken.

Ostění exteriér:

- očištění stávající omítky tlakovou vodou
- oprava omítky po osazení nového okna /VC omítky štuková/
- fasádní nátěr silikátový v barvě stávající fasády /sv.okrová/
- /bude vyvzorkované na fasádě/
- přes stávající oplechování parapetu provést okapničku ve stejném materiálu jako stávající oplechování parapetu

Interiér:

- kapsu v nadpraží vylepit XPS, přetáhnout lepidlem s perlínkou
- oprava vnitřního ostění omítkou VC štukovou
- malba bílá disperzní ošetravzdorná, difúzně propustná
- nový parapet podrovnat cementovou maltou
- popis provedení oken viz Tabulky PSV, OK



MŠ BRNO, SOUKENICKÁ 8, p.o.